

GUÍA SOSTENIBILIDAD PROVEEDORES/AS

phestival.es





Muy estimados y estimadas colaboradoras

Una pequeña intro sobre sostenibilidad nos sirve para ubicar un objetivo común. En esta guía te sugerimos y pedimos una serie de acciones y compromisos para caminar juntas/os en el desarrollo de Phe Festival.

LA SOSTENIBILIDAD TIENE QUE DARSE EN TRES SISTEMAS ESTRECHAMENTE RELACIONADOS ENTRE SÍ

Económico, gestión adecuada de los recursos y medios financieros.

Ecológico, preservación de las principales características del ecosistema para asegurar su supervivencia a largo plazo.

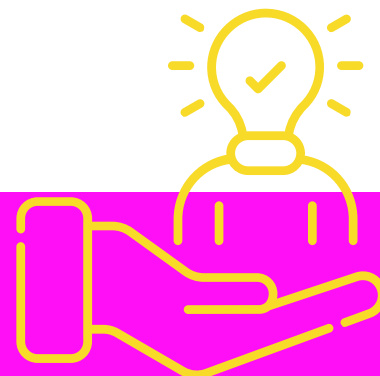
Social, para que la distribución de costes y beneficios sea lo más equitativa posible, tanto entre los grupos de la población actual como entre la generación presente y la futura.

Esperamos que coincidamos en que de una u otra manera tiene sentido aportar, unirse a este cambio cultural, con respecto a la orientación tradicional en la forma de organizar y realizar un evento. ¡Ofrece ventajas a muchos niveles!

PLANIFICA TU COLABORACIÓN CON PHE

Sabemos que te organizas para participar con nosotras/os y/o para ofrecernos tus servicios y productos. Te animamos a incluir estos aspectos de corte sostenible en tu organización, ya que son los que aportan la base a nuestra política de sostenibilidad. Empecemos con algo sencillo: las 7 R te ayudará a ganar.

- **Reflexionar, repensar o reemplazar:** sustituye aquellos productos químicos o materiales peligrosos por otros de menor peligrosidad para las personas y el medio ambiente.
- **Reemplaza** los embalajes no reciclables por otros de fácil reciclaje y/o biodegradables.
Reorganiza tus rutas y economiza tus desplazamientos.
- **Reducir:** minimiza todo lo posible el volumen, cantidad o el peso de los materiales que vayas a utilizar. Embala y transporta sin aire, utiliza el mínimo posible de materiales en el envasado, simplifica. ¡Evita excedentes!
- **Reutilizar:** vuelve a utilizar el material, producto, envase o estructura, ampliando su vida útil.
Reparar: arregla los materiales, mobiliario... Todo aquello que se pueda romper, se puede reparar para ampliar su vida útil antes de desecharlos.
- **Reciclar:** da salida valorizable a aquellos materiales, productos, envases que se necesite desechar (residuos), de manera que se transformen en otros materiales o productos.



EMBALAJE Y TRANSPORTE DE MERCANCÍAS

Haz una **previsión adecuada de la mercancía** que nos vas a proveer o vas a ofrecer en tu puesto, ya que al ser más eficiente evitando trasladar al montaje mercancía que luego deba de retornar al desmontaje, estarás reduciendo las necesidades de transporte, embalaje y consecuentemente en la generación de residuos y emisión de GEI en el traslado.

Trabaja en que el **embalaje de las mercancías sea el mínimo posible** (optimizar su tamaño reduciendo los rellenos necesarios, reducir el flejado necesario y su toxicidad, etc.).

Busca embalajes que puedan ser utilizados tanto en la entrada como en la salida de mercancías, fomentando su reutilización.

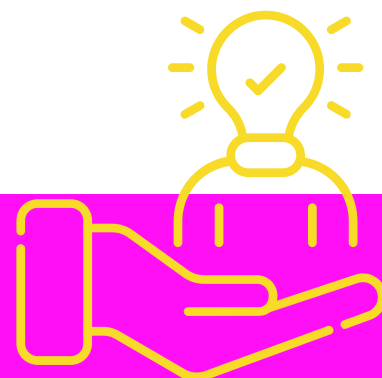
El **material de embalaje y flejado** así como el relleno (madera, cartón, textil, etc.) será **reciclable** y mejor aún, **tendrá algún componente reciclado y/o certificado** FSC o PEFC. El envasado de los productos que nos ofreces será reutilizable (vidrio retornable), reciclable y tendrá algún componente reciclado y/o certificado FSC o PEFC.

Sustituye el plástico por otros materiales como el textil, el metal o el vidrio en la medida de lo posible.

¡No utilices plástico film! Hay otras opciones, investiga el que mejor se adecúe a tu servicio o producto.

MONTAJE Y ENTRADA DE MERCANCÍAS

Te comunicamos los **horarios de montaje y accesos** para entrada de mercancías. Por favor, **ajústate a ellos**. La necesidad de prolongar jornadas por encima del plazo previsto incide directamente en los consumos necesarios para mantener los espacios abiertos y en funcionamiento. Utiliza, en la medida de lo posible, **maquinaria eficiente de bajo consumo**. Acuérdate de **apagar los equipos** cuando no los vayas a utilizar.



Selecciona el tamaño del vehículo, de manera que sea adecuado a su carga. ¡Evita transportar aire! Utiliza **vehículos adecuadamente mantenidos** (ITV y mantenimientos periódicos al día).

Revisa que los **neumáticos estén correctamente hinchados** y mejor si son de baja resistencia a la rodadura (letras A o B).

Planifica las rutas. Elige aquellas que supongan **menos kilómetros** recorridos y que supongan menos tiempos de espera. ¡Pon la tecnología GPS a tu servicio!

Reduce la velocidad y los acelerones durante el transporte, practica conducción sostenible. Esta manera de conducir te puede también ayudar a reducir el estrés de la carretera. Siempre que te sea posible, **utiliza vehículos de baja emisión o cero emisiones** (híbridos, eléctricos).

Para una conducción más eficiente y segura puedes encontrar toda la información [aquí](#).

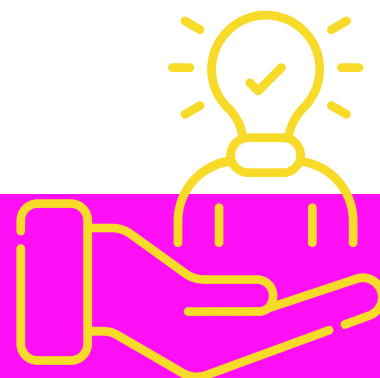
MONTAJE Y ENTRADA DE MERCANCÍAS

Es imprescindible que todas las personas que vayan a participar en el montaje y entrega de mercancías utilicen sus **equipos de protección individual**. La empresa montadora o proveedora deberá de asegurar que **cumple con las exigencias legales** en materia de seguridad y salud, así como cualquier otra norma o instrucción que, con carácter particular tratemos en **nuestro plan de autoprotección**.

Durante el montaje, haz un **buen uso de elementos de sujeción** como las bridas, reduce la cantidad necesaria y no abandones su posterior residuo en el entorno, apuesta por elementos alternativos como las bridas reutilizables u otros elementos de sujeción, como las cuerdas, siempre que sea posible.

PRODUCTOS QUÍMICOS

Utiliza, en la medida de lo posible, **productos químicos no peligrosos**. Tanto si montas tu stand o puesto, como en la selección de productos para la limpieza en el desempeño de tu servicio.



Si necesitas producir cartelería o publicidad, te animamos a probar **pintura en base agua** en vez de en base disolvente, **tintas naturales** en vez de sintéticas y realizar **diseños atemporales** que te permitan reutilizarlos en el futuro.

Usa **productos** de limpieza con **etiquetado ecológico, productos biodegradables**.

Baja la toxicidad de aquello que ofreces y manipulas, primero te beneficia a ti, y por extensión a todo el planeta.

CONSUME RESPONSABLEMENTE

Cuando adquieres lo que necesitas para participar en Phe, te damos algunas ideas que te serán súper útiles:

Intenta **evitar artículos de un solo uso** que no permitan su reciclado, sobre todo en la gestión de tu puesto o en el transporte y embalaje.

Cuando elijas **papel** o elementos de cartón, busca la etiqueta **FSC o PEFC**.

Elige productos y **materiales reciclables y que tengan algún componente reciclado**. El etiquetado ecológico ayuda a seleccionar más sosteniblemente.

Prioriza los **plásticos biodegradables**, es decir, fabricados a partir de materias primas renovables, como el maíz, la yuca, las papas o el trigo.

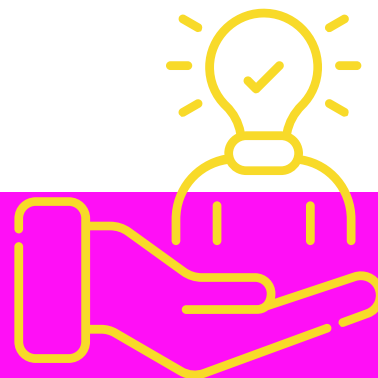
Evita en todo lo posible el **plástico no reciclado o de un solo uso**.

Intenta proveerte en el entorno cercano, **fomenta la economía canaria**.

Siempre que puedas **apoya la economía social** (centros especiales de empleo, comercio justo).

Di **sí a la innovación**, consumiendo en empresas que apuesten por el I+D o empresas de reciente creación.

Acuérdate de **apagar los equipos** cuando no los vayas a utilizar.



GESTIONA TUS RESIDUOS

La agenda 2030 establece que en 2025 sólo un 40% de los residuos generados podrán ir a vertedero, teniendo que reciclarse o destinarse a valorización el resto. Este porcentaje se reducirá a un 10% en 2030. Phe te apoya para que te pongas manos a la obra. **Ponemos a tu disposición contenedores de recogida selectiva** de las siguientes fracciones:

- Papel y cartón
- Envases de plástico y metal
- Pilas
- Aceite (consúltanos si no tienes gestor habitual)
- Vidrio (solo en las barras y backstage, si necesitas un contenedor para tu uso interno, solicítalo con antelación)
- Resto
- Orgánica

Te informamos de cualquier avance en esta materia desde Phe Sostenible.

Colabora con la gestión de los residuos, dándoles un uso a los mencionados contenedores y mantén comunicación con la coordinación de sostenibilidad si lo necesitas.

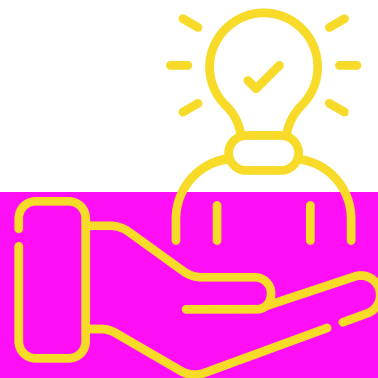
Utiliza materiales o **embalajes que generen una menor cantidad de residuos** al final de su vida útil, minimizando desechos generados desde el origen. Elige los de menor espesor, menor peso, menor toxicidad.

Utiliza **materiales que puedas reutilizar** en otros eventos.

Guarda los embalajes para reutilizarlos posteriormente en otros montajes o en el desmontaje.

Asegúrate de **tener previsto un destino final** para aquel material que no se consuma y que no se convierta en residuo. Te sorprendería saber el valor que muchos de esos elementos pueden tener en centros especiales de ocupación u ONG.

Si necesitas algún contenedor distinto a los que proveemos, indícalo previamente en la fase de preproducción a la coordinación de sostenibilidad. Haremos lo posible por atender tu necesidad. Cuando hagas la recogida final, comprueba que no te dejas nada, intenta dejar tu zona lo más limpia posible, y muy importante, no dejes residuos atrás. El equipo Phe te indicará dónde depositarlos si ya no están las papeleras a tu disposición.



HUELLA DE CARBONO

El 2024 es el año en el que daremos un paso más y comenzaremos a medir nuestra huella de carbono. La huella de carbono es una medida que refleja la cantidad total de gases de efecto invernadero (GEI), expresado en dióxido de carbono equivalente (CO₂), que se emiten directa o indirectamente a la atmósfera como resultado del evento. Estos gases son responsables del calentamiento global y el cambio climático y por eso es importante que todas las organizaciones implementemos medidas para reducir las emisiones.

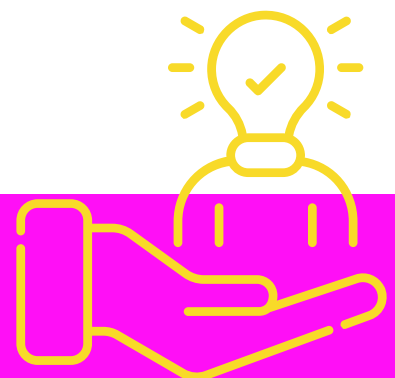
Por ello necesitamos que **nos hagas llegar toda la información posible** para conocer cuál es nuestro impacto y poder implementar medidas en el futuro para reducirlas y compensar aquellas que sean inevitables.

Nuestro equipo de coordinación de sostenibilidad solicitará la información necesaria y estará apoyándote en el proceso.

LIBRE DE HUMO

Queremos que todas las personas disfruten del festival y del olor a mar que nos transporta este lado del Atlántico, así como evitar el abandono de residuos de colillas por el entorno que tanto impacto generan en el medio ambiente. Por eso, en esta edición promovemos que el **festival sea un espacio libre de humos.**

Para **quienes necesiten fumar, encontrarán una zona habilitada** para ello con ceniceros dispuestos para su uso. Les solicitamos que solo utilicen este espacio para ayudar a mantener el festival limpio y cómodo para todas/os y que realicen una buena gestión de los residuos de colillas. ¡Gracias por su comprensión y apoyo!



RESPECTO, DIVERSIDAD E INCLUSIÓN

Para hacer del festival un **lugar seguro e integrador**, es fundamental que todo el personal se comprometa a crear un ambiente seguro y acogedor para todas las personas:

- Saluda y **atiende a todas las personas de manera amable**, sin importar su género, apariencia, origen étnico, orientación sexual, o diversidad funcional.
- Usa **lenguaje inclusivo** y evita términos discriminatorios.
- Si tienes dudas sobre el pronombre correcto para dirigirte a alguien, pregúntale de manera respetuosa o usa **pronombres neutros** como “elle” hasta que te lo confirmen.
- Si presencias acoso, comentarios ofensivos o comportamientos inapropiados, intervén de inmediato. Informa a seguridad si es necesario, y **asegúrate de que la persona afectada esté segura y atendida**.
- Ayuda a personas con diversidad funcional a acceder a todos los servicios y áreas del festival. **Ofrece asistencia** cuando sea necesario y **conoce las ubicaciones** de baños accesibles, rampas, y áreas designadas PMR.
- Si una persona asistente expresa que se siente incómodo o inseguro, escúchale con **empatía** y actúa de acuerdo con los **protocolos de seguridad**. Asegúrate de que el problema se resuelva y se tome en serio.

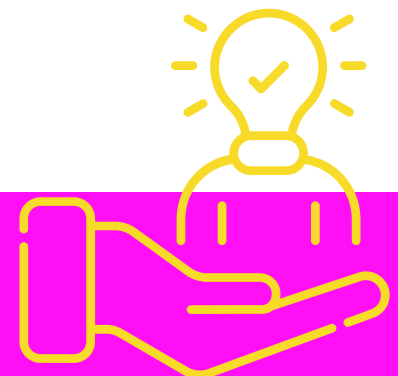
Te animamos a que en tu actividad diaria y en el festival seas un ejemplo en el ámbito de la igualdad de oportunidades en el entorno laboral, ofreciendo oportunidades de empleo equitativas y justas para todas las personas, sin discriminación.

ÚNETE AL CAMBIO

Súmate a nuestro equipo de manera consciente y comprométete con el planeta. Te haremos llegar un **acuerdo voluntario** para que conozcas nuestras necesidades de colaboración en el ámbito de la sostenibilidad y la implicación que requiere.

¡Contamos con tu apoyo! Porque la sostenibilidad del festival solo es posible si todas y todos remamos en la misma dirección.

También te invitamos a que todas estas buenas prácticas las traslades a todos los eventos en los que participes y también en la vida diaria, porque para cambiar el mundo hay que empezar el cambio por una/o misma/o.



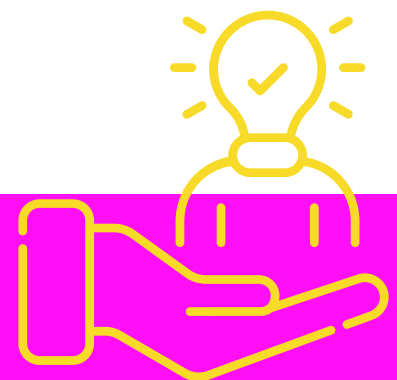
CONCIENCIA A TU EQUIPO

Para ser conscientes de lo que implica la sostenibilidad y la influencia de nuestros comportamientos, es imprescindible tener información clara al respecto. Por eso, como paso previo a la celebración, es importante que todas aquellas personas que van a atender tu puesto y ofrecernos tus servicios o productos reciban previamente una **charla breve y concreta en la que se les transmita el compromiso de Phe como festival sostenible** y cómo pueden, con su actuación durante este evento, contribuir a alcanzarlo.

Como guía, consideramos muy importante que les transmitan las siguientes indicaciones:

- Haz un consumo responsable de los recursos: cierra grifos, apaga iluminación y equipamiento cuando no los estés utilizando.
- Mantén limpia las instalaciones y haz un uso correcto de ellas.
- Comunica de inmediato a las personas responsables del recinto cualquier fuga de agua que detectes.
- Al finalizar cada jornada, deposita en las papeleras de manera segregada (papel-cartón, envases de plástico y metal, orgánico, vidrio y resto) los residuos que hayas generado ese día.
- Queremos un espacio seguro para todas y todos, si presencias algún incidente o agresión, por favor, avisa a la organización.

El festival está preparando una pequeña **formación** para que todos/as trabajemos en equipo para conseguir un festival lo más sostenible y seguro posible, **te animamos que acudas a la convocatoria que te haremos llegar.**



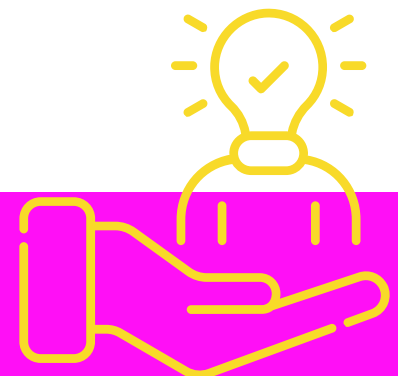
ESPECIALMENTE PARA FOODIES

Queremos animarte a que reflexiones respecto a tus necesidades y el tipo de atención que quieres ofrecer, apostando por un consumo y una gestión responsables. Te invitamos a seguir estas recomendaciones para que tu servicio sea más sostenible:

- **Infórmate sobre la previsión diaria de phellowers** para evitar generar excedentes de alimentos innecesarios y para que no te quedes corto/a y te sea lo más rentable posible.
- **Dona los excedentes alimentarios** que puedan generarse (aunque deberían ser los mínimos posibles si se hace una previsión diaria adecuada) a ONG locales para su reparto a personas con bajo recursos. Ten en cuenta las alergias e intolerancias alimentarias.
- **Identifica alérgenos** y destaca e informa de la diversidad de tu oferta.
- Ofrece **productos ecológicos y/o de producción local** y/o comprados en organizaciones de comercio justo.
- Identifica, destaca e informa de estas opciones. Anímate a **ofrecer productos veganos**, halal, kosher, de cocina canaria, y señalízalo de modo visible y llamativo.
- **Compra productos a granel**, reduce tu consumo interno de envases.
- Acuérdate de **apagar los equipos** cuando no los vayas a utilizar.

Para que tu oferta sea acorde con nuestro plan de acción sostenible y la normativa vigente, **tus envases y material de emplatado y servicio al público debe seguir las siguientes especificaciones:**

- Todos los envases y recipientes utilizados serán aptos para uso alimentario.
- Todos los envases y recipientes utilizados deben estar compuestos de materiales reciclados y/o estar fabricados bajo criterios medioambientales (ISO 14001/EMAS, envases de cartón con marcado FSC o PFCE, o etiquetas medioambientales de producto tipo Ecolabel, AENOR Medio Ambiente, Ángel azul alemán, Cisne nórdico noruego, Producto natura 2000, EPD u otras equivalentes).
- Prioridad a los biodegradables y orgánicos para su depósito conjunto con los restos de comida. No permitimos envases de plástico de un solo uso.



IDEAS PHE PARA MONTAR TU PUESTO

- Usa **plantas autóctonas** para refrescar, enverdecer y decorar. Introduce materiales con componentes reciclados, apóyate en los materiales orgánicos y de baja toxicidad.
- Utiliza **iluminación autónoma con placas fotovoltaicas** para dar brillo a tu stand.
- Sé consciente de los beneficios económicos y ecológicos de plantear un puesto que puedas reutilizar en todos tus eventos. **¡Inspírate con lo que veas en el entorno Phe!**
- **Visibiliza todas tus acciones** eco, échate flores y ¡demuestra tu amor y phe por el planeta!. Algunas de estas ideas las hemos aprendido con gente creativa como tú en otras ediciones. ¡Gracias!

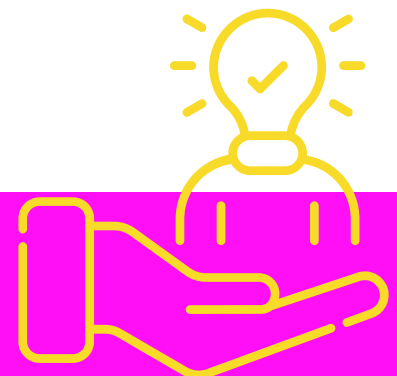
VUELTA A CASA

El periodo de desmontaje es, junto con el de montaje, el que mayor incidencia tiene en lo que se refiere a residuos e impactos.

Generalmente el desmontaje se realiza en plazos de tiempo muy limitados. Por favor, como en el montaje y entrada de mercancías, **ajústate a los horarios que te hemos facilitado.**

Es posible que no se pretenda reutilizar los materiales por lo que se opte por el retiro y la retirada conjunta, para ello te indicamos dónde están los contenedores de retirada selectiva. Y también te sugerimos que **reflexiones sobre estas ideas:**

- Los textiles: pueden ser utilizados por centros de ocupación especial u otras instituciones para fabricar otros materiales/productos (por ejemplo, las lonas se reciclan en centros especiales de empleo transformándose en bolsos o bolsas promocionales).
- Plantas naturales: envío a centros especiales de empleo o empresas de jardinería para ser replantadas.
- Productos alimentarios: envío a ONG para su aprovechamiento



HASTA LA PRÓXIMA EDICIÓN DE PHE

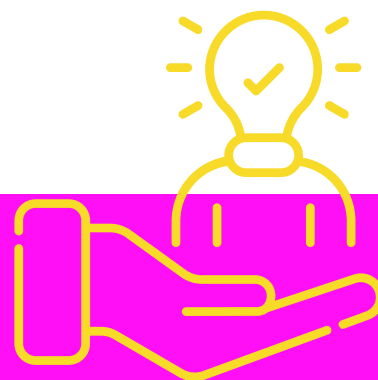
El equipo del festival, y en particular Phe Sostenible, te agradece la lectura de esta guía. La hemos hecho con mucho amor y dedicación para mejorar en conjunto la experiencia Phe.

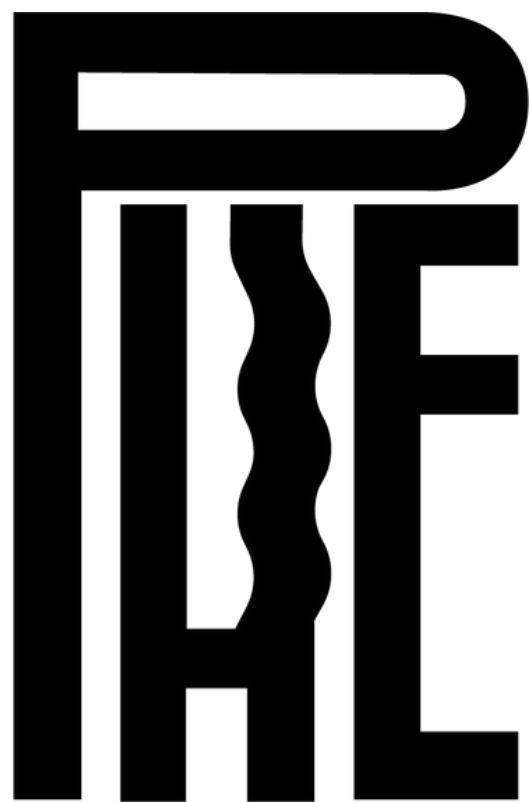
Agradecemos también tu implicación, tus consultas y tu participación en esta nueva edición, así como el tiempo que dedicas a tomar datos e informar a nuestra área de sostenibilidad para poder tomar acciones de mejor en el futuro.

¡Esperamos que esta guía te sirva de inspiración!

La sostenibilidad empieza por nosotras/os y continúa contigo, cualquier sugerencia puede ser la base de una mejora.

¡Gracias por tener Phe!





PUERTO DE LA CRUZ